



# Kanały **WENTYLACYJNE**

---

Katalog 2026 | [www.magik.pl](http://www.magik.pl)





# Spis treści

## Katalog kanałów wentylacyjnych

---

O firmie	4	Króciec na kanał okrągły	27
Produkcja kanałów wentylacyjnych	5	Króciec na kanał prostokątny	28
Sztwność i powierzchnia przewodów prostokątnych	6	Króciec okrągły na kanał prostokątny	29
Połączenie i kierownice w kolanach	7	Zaślepka na kanał prostokątny	30
Kanał prostokątny	8	Ramka z siatką	31
Łuk symetryczny	9	Prostokątny króciec amortyzujący	32
Łuk symetryczny (45)	10	Czerpnia/Wyrzutnia ścienna prostokątna	33
Łuk symetryczny (90)	11	Przepustnica wielopłaszczyznowa	34
Kolano prostokątne (v1)	12	Przepustnica jednopłaszczyznowa	35
Kolano prostokątne (v2)	13	Podstawa dachowa typ AI	36
Kolano prostokątne (v3)	14	Podstawa dachowa typ AII	37
Redukcja symetryczna	15	Cokół dachowy	38
Redukcja asymetryczna	16	Czerpnia/Wyrzutnia dachowa prostokątna (v1)	39
Przejście symetryczne prostokąt-koło	17	Czerpnia/Wyrzutnia dachowa prostokątna (v2)	40
Przejście asymetryczne prostokąt-koło	18	Tłumik hałasu prostokątny	41
Odsadzka symetryczna	19	Podstawa dachowa typ BI	42
Odsadzka asymetryczna	20	Podstawa dachowa typ BII	43
Trójnik symetryczny	21	Wywietrzak cylindryczny	44
Trójnik z odejściem prostokątnym	22	Wyrzutnia dachowa	45
Trójnik z odejściem okrągłym	23	Czerpnia/Wyrzutnia dachowa okrągła stożkowa	46
Trójnik orłowy symetryczny	24	Czerpnia/Wyrzutnia dachowa okrągła	47
Trójnik orłowy asymetryczny	25	Podstawa dachowa kątowa	48
Czwórnik z odejściami okrągłymi	26		



## MAGIK

25 lat doświadczenia

---

Firma Magik powstała w 1997 r. i jest liderem wśród firm zajmujących się projektowaniem, montażem oraz serwisowaniem instalacji technologicznych w Polsce oraz poza granicami kraju. Bogate doświadczenie oraz nowoczesne zaplecze technologiczne wsparte przez dział projektowy umożliwiają dobranie najlepszych rozwiązań, poprawiających efektywność i równocześnie obniżających koszty inwestycji. Posiadamy wykwalifikowaną kadre, która na każdym etapie prac jest do dyspozycji Klienta, gwarantując 24/7 serwis.



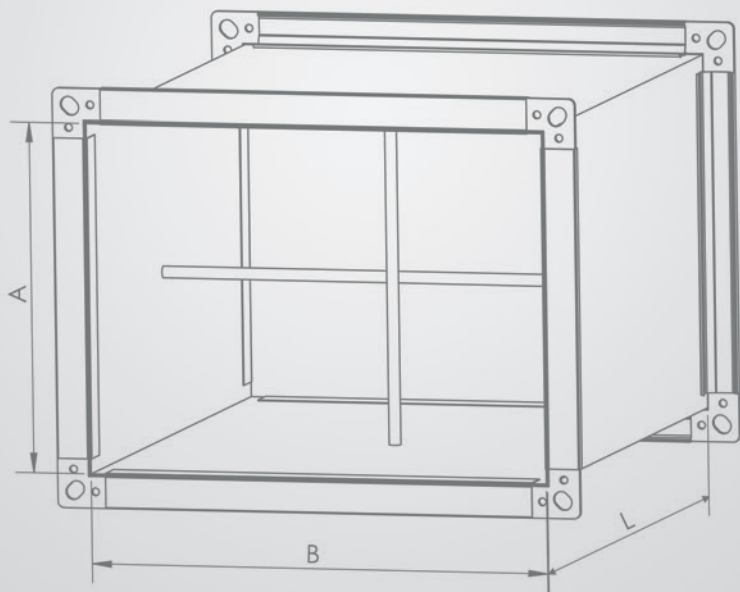
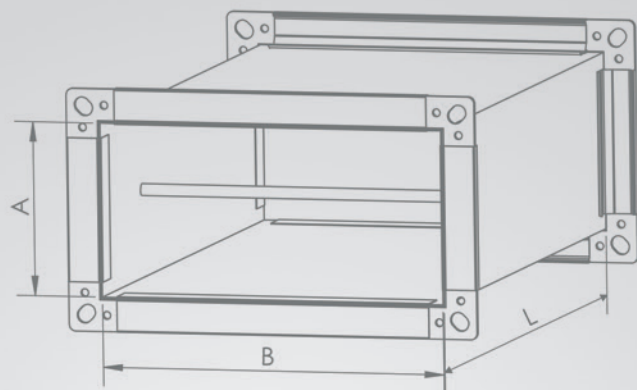
# Nowoczesna linia produkcyjna kanałów wentylacyjnych

## Hala Pianowo

W 2021 roku wykonaliśmy kolejny milowy krok w rozwoju naszej firmy. W Pianowie niedaleko Kościana w woj. Wielkopolskim wybudowaliśmy i uruchomiliśmy halę produkcyjną wyposażoną w nowoczesny park maszyn. Właśnie w tym obiekcie wytwarzane są personalizowane pod Klienta zaawansowane urządzenia chłodnicze oraz kanały wentylacyjne znajdujące się w naszej ofercie. Szerokie doświadczenie, które zebraliśmy podczas 25 lat realizacji instalacji technologicznych (w tym wentylacyjnych) w różnorodnych obiektach przemysłowych na terenie Polski oraz poza granicami kraju, własny zespół projektowo-handlowy oraz zaawansowane technologicznie maszyny na linii produkcyjnej pozwalają nam opracowywać i wytwarzać produkt najwyższej jakości. Wykonujemy kanały indywidualnie dopasowane do potrzeb Klienta zarówno z blachy ocynkowanej, nierdzewnej oraz aluminiowej.

- 🌐 [www.magik.pl](http://www.magik.pl)
- ✉ [wentylacja@magik.pl](mailto:wentylacja@magik.pl)
- ☎ +48 605 942 444
- 📍 ul. Kwiatowa 5  
64-000 Pianowo  
(Kościan, Wielkopolska)





## Szttywność

### przewodów prostokątnych

Zasady uszttywniania przewodów wentylacyjnych rurami ocynk 1/2" przy wykonaniu standardowym

A (mm)	Liczba wsporników (szt.)	B (mm)	Liczba wsporników (szt.)	L (mm)
100 ÷ 800	-	100 ÷ 800	-	100 ÷ 1249
100 ÷ 800	-	801 ÷ 2000	1*	100 ÷ 1249
801 ÷ 2000	1*	100 ÷ 800	-	100 ÷ 1249
801 ÷ 2000	1*	801 ÷ 2000	1*	100 ÷ 1249
100 ÷ 800	-	801 ÷ 1749	3	1250 ÷ 1500
801 ÷ 1749	3	100 ÷ 800	-	1250 ÷ 1500
801 ÷ 1749	3	801 ÷ 1749	3	1250 ÷ 1500
1750 ÷ 2000	9	100 ÷ 800	-	1250 ÷ 1500
1750 ÷ 2000	9	801 ÷ 1749	3	1250 ÷ 1500
100 ÷ 800	-	1750 ÷ 2000	9	1250 ÷ 1500
801 ÷ 1749	3	1750 ÷ 2000	9	1250 ÷ 1500
1750 ÷ 2000	9	1750 ÷ 2000	9	1250 ÷ 1500

\*co najmniej 1 wspornik przy każdym połączeniu

## Powierzchnia

### przewodów prostokątnych

Obmiar powierzchni kanałów i kształtek wentylacyjnych prostokątnych jest zgodny z normą DIN18379 „German technical specification for buildings work – Room ventilation systems”. Kanały, których powierzchnia jest mniejsza niż 1,0m<sup>2</sup> są liczone jako kształtka o powierzchni 1m<sup>2</sup>. Kształtki, których powierzchnia jest mniejsza niż 1,0m<sup>2</sup> są liczone jako kształtka o powierzchni 1m<sup>2</sup>.

# Połączenia i kierownice

## w kolanach

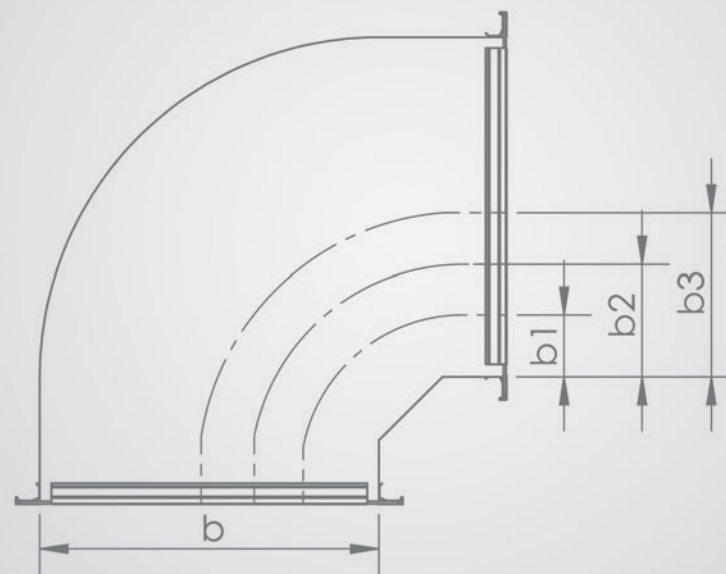
Zasady stosowania ramek w przewodach i kształtkach przy wykonaniu standardowym z blachy ocynkowanej

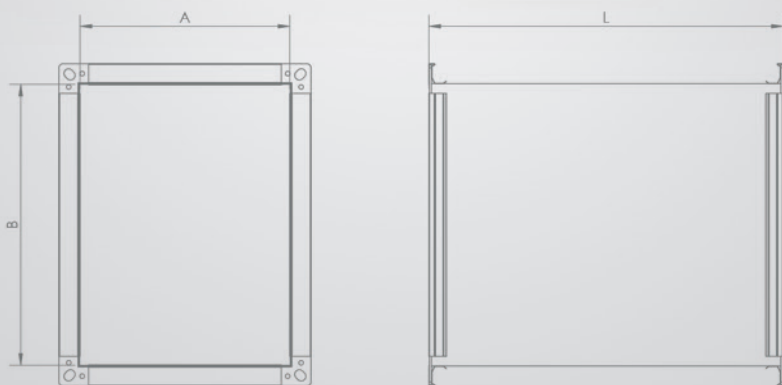
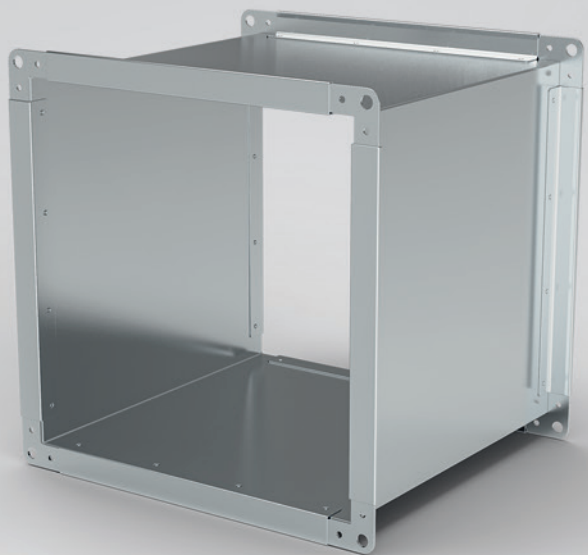
Długość boku (mm)	< 1000	< 1000	0
Wielkość profilu (mm)	≥ 1000	≥ 1000	1

Ustawienie kierownic zgodnie z normą **PN-EN 1505** „Przewody proste i kształtki wentylacyjne z blachy o przekroju prostokątnym”

Szerokość przewodu b (mm)	Liczba kierownic	L (mm)	Odległość między kierownicami (mm)		
			b <sub>1</sub>	b <sub>1</sub>	b <sub>1</sub>
> 400 ≤ 800	1	b/3			
> 800 ≤ 1600	2	b/4	b/2		
> 1600 ≤ 2000	3	b/8	b/3	b/2	

Katalog zawiera przewody i kształtki prostokątne z wymiarami zgodnymi z normą PN-EN 15005:2001 „Przewody proste i kształtki wentylacyjne z blachy o przekroju prostokątnym”. Stosuje się je w niskociśnieniowych i średnociśnieniowych instalacjach wentylacji i klimatyzacji w budynkach.





## Kanał prostokątny

KP

Przewód prosty KP-OC o przekroju prostokątnym łączony jest zamkiem blacharskim lub na zakładkę. Standardowo wyposażony w ramki z profili blaszanych umożliwiające łączenie kanałów. Falowanie blachy odpowiada za usztywnienie. Dodatkową sztywność nadają ocynkowane rurki montowane w zależności od wymiarów kanału. W przypadku innego zakończenia kanału niż ramka montażowa przy zamówieniu należy stosować następujące adnotacje jako uwagi:

- BL – wywinięcie z blachy 20mm
- LR – luźna ramka
- BR – bez ramki
- Wymiar L = 1500, reszta wymiarów według zamówienia

### Sposób znakowania

KP OC AxB L

typ \_\_\_\_\_  
materiał \_\_\_\_\_  
OC - blacha ocynkowana  
A2 - blacha nierdzewna  
AL - aluminium  
wymiar A i B [mm] \_\_\_\_\_  
długość L [mm] \_\_\_\_\_

# Łuk symetryczny

## ŁSP

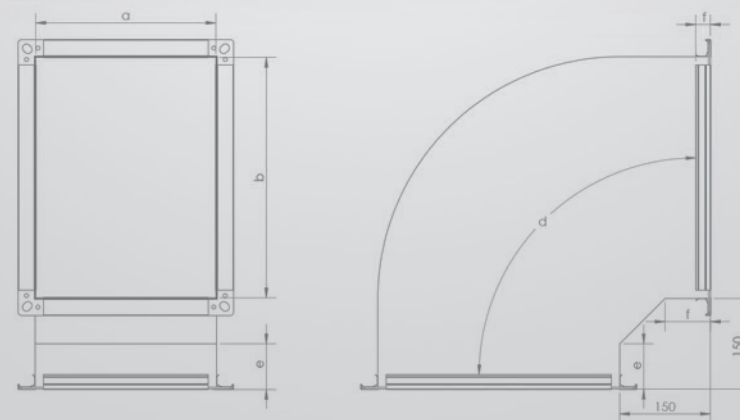
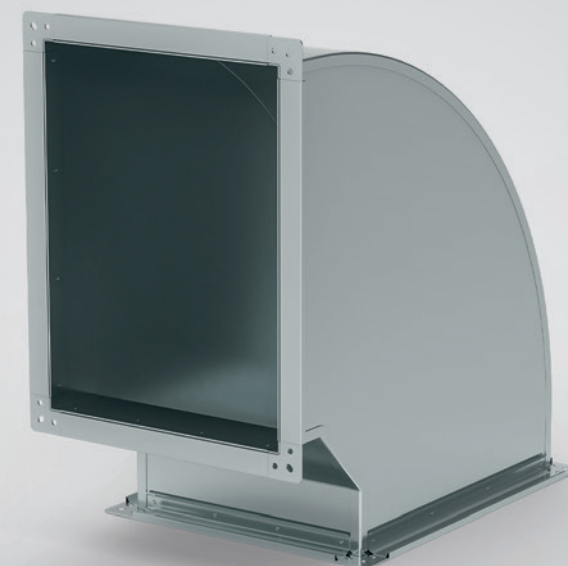
Łuki symetryczne ŁSPOC stosuje się przy zmianie kierunku przepływu powietrza o kąt 90° z zachowaniem przekroju kanału. Łuk o standardowym kącie 90°, standardowo posiada na końcach ramki z profili blaszanych. Wymiary zgodnie z zamówieniem. W przypadku innego zakończenia łuku niż ramka montażowa (profil), przy zamówieniu należy stosować następujące adnotacje jako:

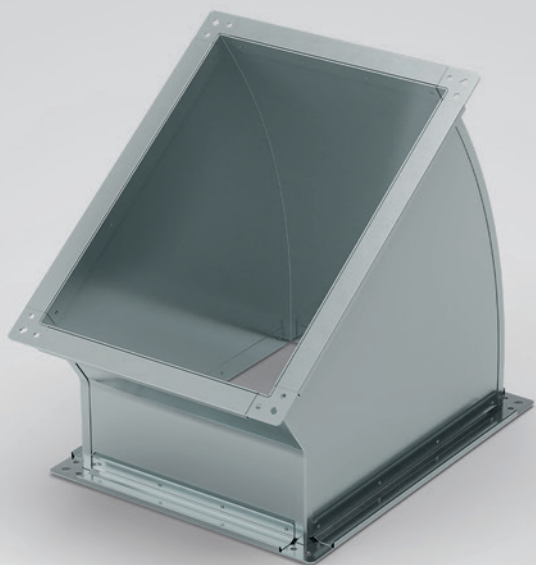
- BL – wywinięcie z blachy 20mm
- BR – bez ramki

### Sposób znakowania

#### ŁSP OC 90 AxB

typ \_\_\_\_\_  
materiał \_\_\_\_\_  
OC - blacha ocynkowana  
A2 - blacha nierdzewna  
AL - aluminium  
kąt \_\_\_\_\_  
wymiar A i B [mm] \_\_\_\_\_





## Łuk symetryczny

### ŁSP-45

Łuki symetryczne ŁSPOC stosuje się przy zmianie kierunku przepływu powietrza o wymagany kąt z zachowaniem przekroju kanału. Standardowo posiada na końcach ramki z profili blaszanych umożliwiające łączenie, zaokrąglenie zewnętrzne i wewnętrzne oraz łączenia zamkiem blacharskim lub na zakładkę. Wymiary e i f – standardowo są w wykonaniu 30mm. Wymiary zgodnie z zamówieniem. W przypadku innego zakończenia łuku niż ramka montażowa, przy zamówieniu należy stosować następujące adnotacje jako uwagi:

- BL – wywinięcie z blachy 20mm
- BR – bez ramki

#### Sposób znakowania

#### ŁSP OC kąt AxB

typ

materiał

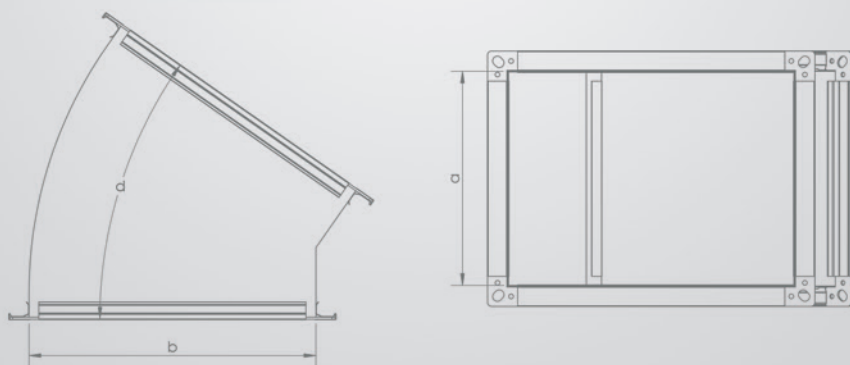
OC - blacha ocynkowana

A2 - blacha nierdzewna

AL - aluminium

kąt

wymiar A i B [mm]



# Łuk symetryczny redukcyjny

## ŁRP

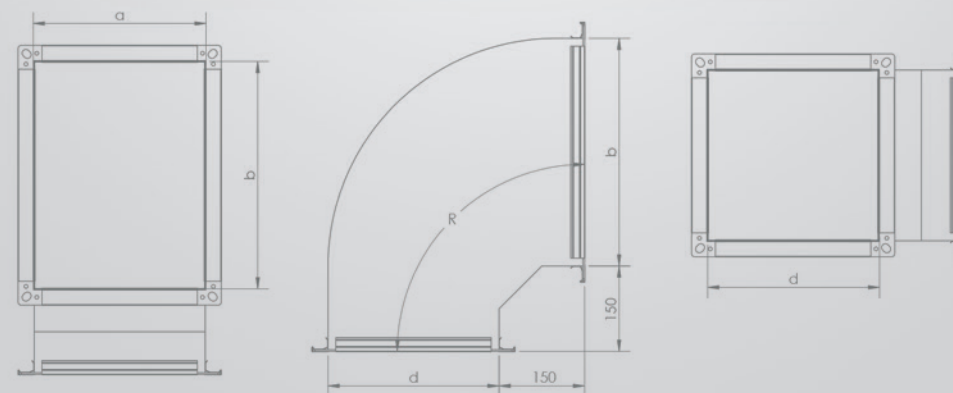
Łuki symetryczne ŁRPOC stosuje się przy zmianie kierunku przepływu powietrza ze zmianą przekroju kanału. Standardowo posiada na końcach ramki z profili blaszanych. Wymiary zgodnie z zamówieniem. W przypadku innego zakończenia łuku niż ramka montażowa, przy zamówieniu należy stosować następujące adnotacje jako wagi:

- BL – wywinięcie z blachy 20mm
- BR – bez ramki

### Sposób znakowania

#### ŁRP OC kąt AxB D

typ \_\_\_\_\_  
materiał \_\_\_\_\_  
OC - blacha ocynkowana  
A2 - blacha nierdzewna  
AL - aluminium  
kąt \_\_\_\_\_  
wymiar A i B [mm] \_\_\_\_\_  
wymiar D [mm] \_\_\_\_\_



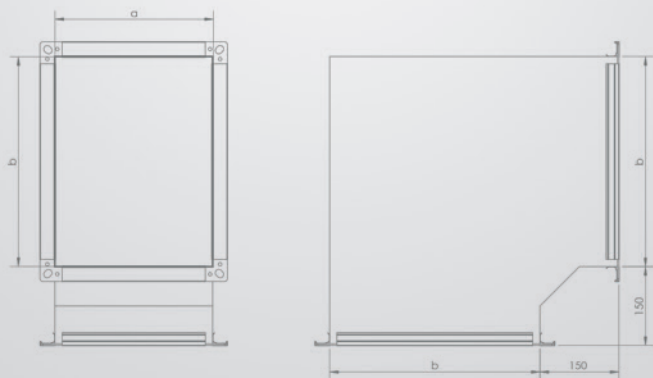


## Kolano prostokątne

KPv1

Kolano prostokątne KPv1-OC o kącie 90° stosuje się przy zmianie kierunku przepływu powietrza ze zmianą przekroju kanału. Standardowo posiada na końcach ramki z profili blaszanych. Wymiary zgodnie z zamówieniem. W przypadku innego zakończenia łuku niż ramka montażowa, przy zamówieniu należy stosować następujące adnotacje jako uwagi:

- BL – wywinięcie z blachy 20mm
- BR – bez ramki

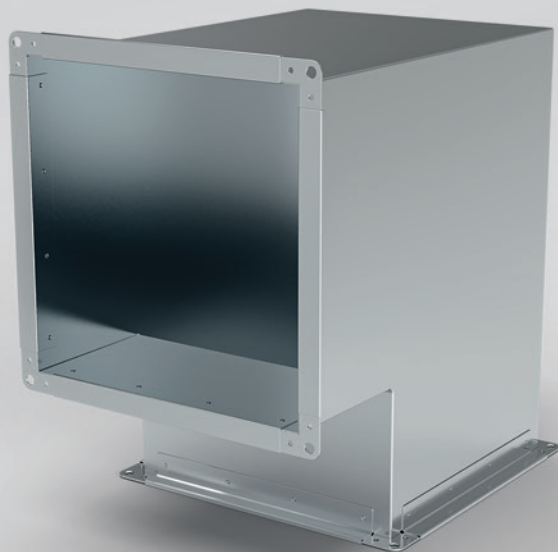


### Sposób znakowania

KPv1 OC AxB

typ \_\_\_\_\_  
materiał \_\_\_\_\_  
OC - blacha ocynkowana  
A2 - blacha nierdzewna  
AL - aluminium  
wymiar A i B [mm] \_\_\_\_\_

**POTRZEBNY CONTENT - FOTA?**



## Kolano prostokątne

### KPV3

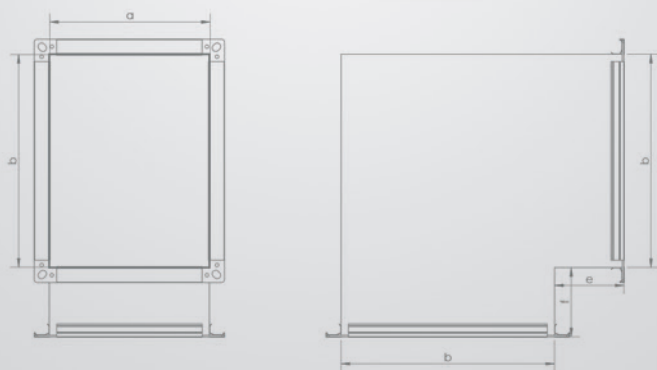
Kolano prostokątne KPV3-OC stosuje się przy zmianie kierunku przepływu powietrza ze zmianą przekroju kanału. Standardowo posiada na końcach ramki z profili blaszanych. Wymiary zgodnie z zamówieniem. W przypadku innego zakończenia łuku niż ramka montażowa, przy zamówieniu należy stosować następujące adnotacje jako uwagi:

- BL – wywinięcie z blachy 20mm
- BR – bez ramki

#### Sposób znakowania

KPV3 OC AxB

typ \_\_\_\_\_  
materiał \_\_\_\_\_  
OC - blacha ocynkowana  
A2 - blacha nierdzewna  
AL - aluminium  
wymiar A i B [mm] \_\_\_\_\_



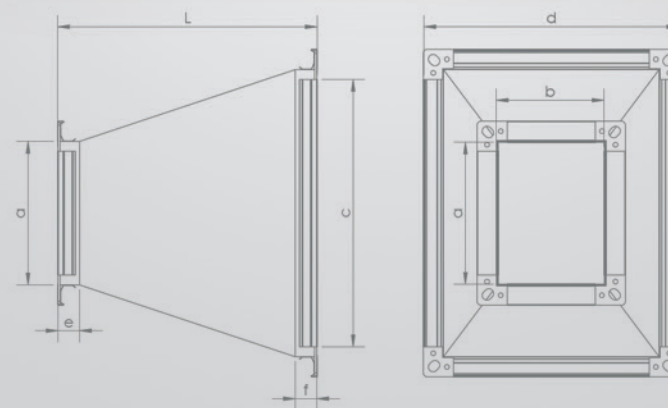
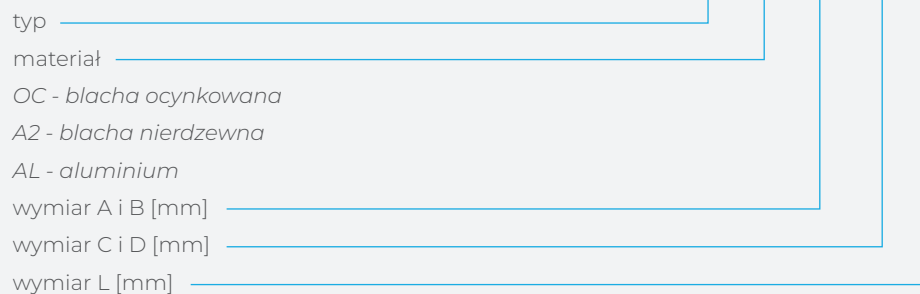
# Redukcja symetryczna

## RSP

Redukcje symetryczne RSP-OC stosują się do zwężenia przekroju prostokątnego przewodu wentylacyjnego. Standardowo posiada na końcach ramki z profili blaszanych. Umożliwia prowadzenie instalacji redukując przekrój symetrycznie. Osie obu wymiarów pokrywają się. **Wymiary dostosowane do potrzeb Klienta.**

### Sposób znakowania

RSP OC AxB CxD L





## Redukcja asymetryczna

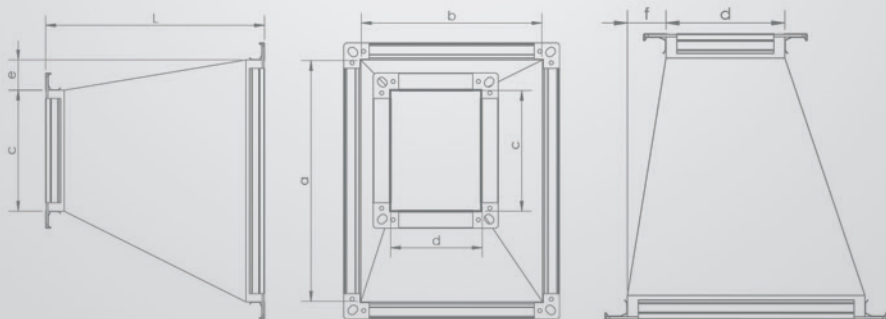
### RASP

Redukcje asymetryczne RASP-OC stosuje się do zwężenia przekroju prostokątnego przewodu wentylacyjnego. Standardowo posiada na końcach ramki z profili blaszanych. Umożliwia prowadzenie instalacji redukującej przekrój asymetrycznie w stosunku do osi. Kształtka pozwala na zmianę wymiarów odsadzenia o dowolną wartość w obu kierunkach. **Wymiary dostosowane do potrzeb Klienta.**

#### Sposób znakowania

RASP OC AxB CxD L e f

typ \_\_\_\_\_  
 materiał \_\_\_\_\_  
 OC - blacha ocynkowana  
 A2 - blacha nierdzewna  
 AL - aluminium  
 wymiar A i B [mm] \_\_\_\_\_  
 wymiar C i D [mm] \_\_\_\_\_  
 wymiar L [mm] \_\_\_\_\_  
 wymiar e [mm] \_\_\_\_\_  
 wymiar f [mm] \_\_\_\_\_



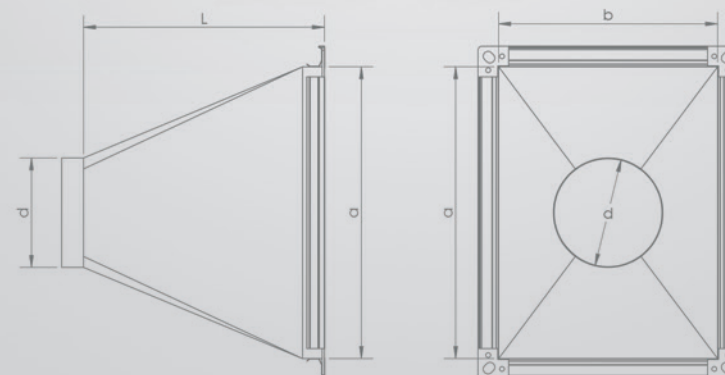
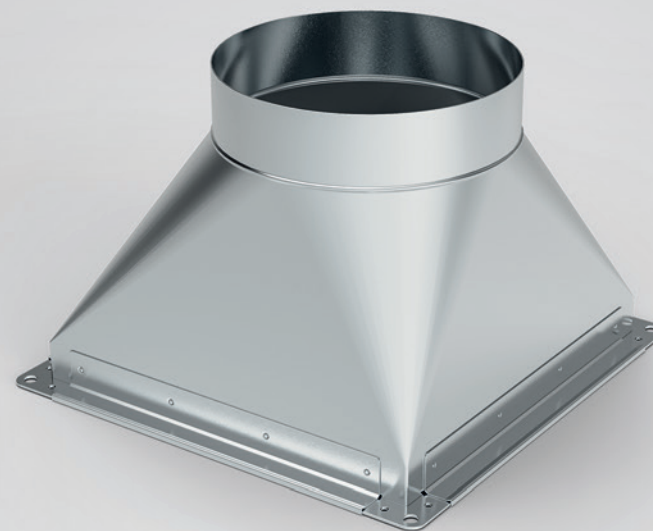
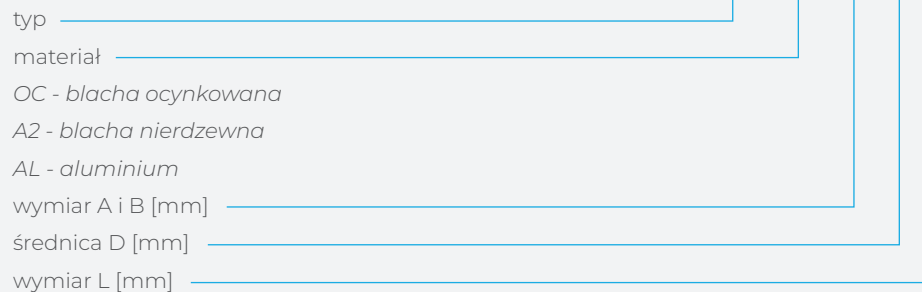
# Przejście symetryczne prost-koło

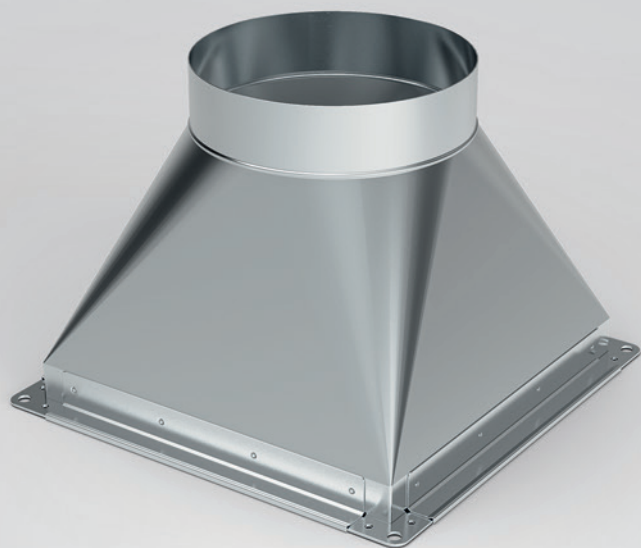
## RSPK

Przejścia symetryczne prostokąt-koło RSPK-OC stosowane są do zmiany przekroju kanału prostokątnego na kanał okrągły symetrycznie czyli osie kanałów pokrywają się. Od strony prostokąta standardowo posiada na końcu ramki z profili blaszanych umożliwiające łączenie, a część okrągła wykonywana jest w wymiarze nypłowym. **Wymiary dostosowane do potrzeb Klienta.**

### Sposób znakowania

RSPK OC Ax B D L





## Przeście asymetryczne prost-koło RASPK

Przeście asymetryczne prostokąt-koło RASPK-OC stosowane są do zmiany przekroju kanału prostokątnego na kanał okrągły asymetrycznie czyli osie kanałów nie pokrywają się. Kształtka pozwala na zmianę wymiarów odsadzenia o dowolną wartość w obu kierunkach. Od strony prostokąta standardowo posiada na końcu ramki z profili blaszanych umożliwiające łączenie, a część okrągła wykonywana jest w wymiarze nypłowym. **Wymiary dostosowane do potrzeb Klienta.**

### Sposób znakowania

RASPK OC Ax B D L e f

typ

materiał

OC - blacha ocynkowana

A2 - blacha nierdzewna

AL - aluminium

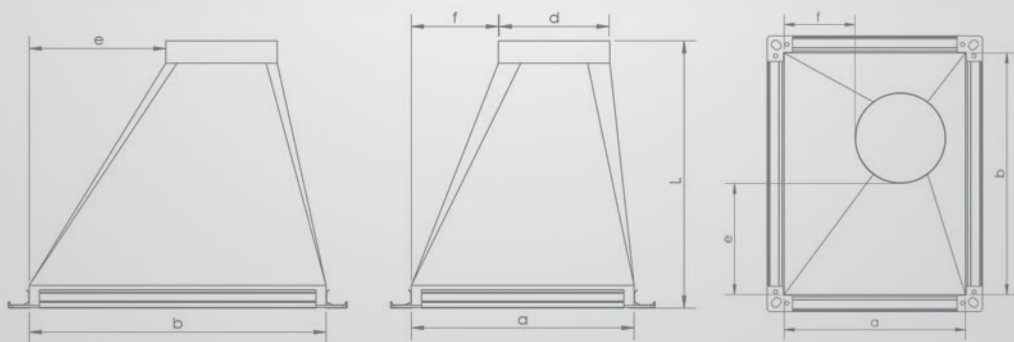
wymiar A i B [mm]

wymiar D [mm]

wymiar L [mm]

wymiar e [mm]

wymiar f [mm]



# Odsadzka symetryczna

## ODSP

Odsadzki symetryczne stosuje się w celu ominięcia przeszkody, która znajduje się na trasie prowadzenia kanałów wentylacyjnych np. w przypadku krzyżowania się z inną instalacją na budowie. Posiada na końcach ramki z profili blaszanych umożliwiające łączenie. W celu osiągnięcia prawidłowego przepływu powietrza zaleca się stosowanie odpowiednich wymiarów długości i odsadzenia - długość elementu L jest zależna od odsadzenia czyli wartości e. **Wymiary dostosowane do potrzeb Klienta.**

### Sposób znakowania

ODSP OC AxB e L

typ

materiał

OC - blacha ocynkowana

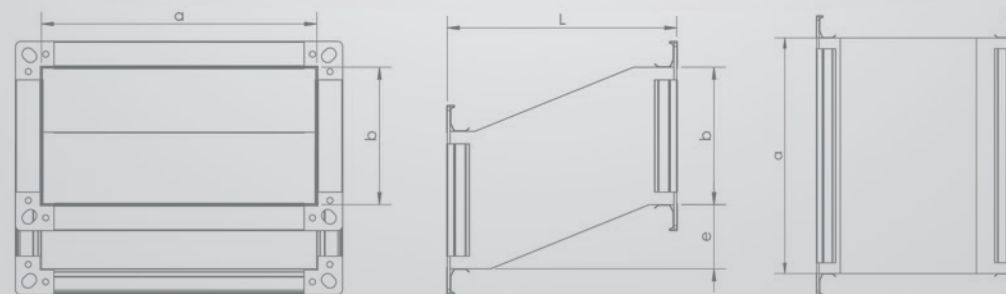
A2 - blacha nierdzewna

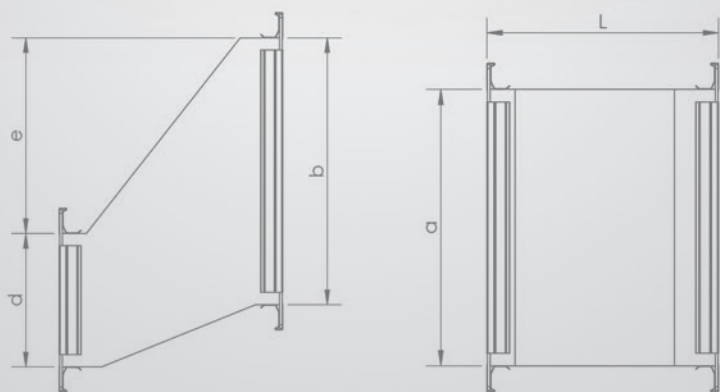
AL - aluminium

wymiar A i B [mm]

wymiar e [mm]

wymiar L [mm]





## Odsadzka asymetryczna

### ODASP

Odsadzki asymetryczne stosuje się w celu ominięcia przeszkody, która znajduje się na trasie prowadzenia kanałów wentylacyjnych np. w przypadku krzyżowania się z inną instalacją na budowie jednocześnie ze zmianą przekroju kanału na jego wysokości. Posiada na końcach ramki z profili blaszanych umożliwiające łączenie. W celu osiągnięcia prawidłowego przepływu powietrza zaleca się stosowanie odpowiednich wymiarów długości i odsadzenia - długość elementu „L” jest zależna od odsadzenia czyli wartości „e”. **Wymiary dostosowane do potrzeb Klienta.**

#### Sposób znakowania

#### ODSP OC AxBxD e L

typ

materiał

OC - blacha ocynkowana

A2 - blacha nierdzewna

AL - aluminium

wymiar A i B i D [mm]

wymiar e [mm]

wymiar L [mm]

# Trójnik symetryczny

## TSP

Trójniki symetryczne stosuje się przy rozdzielaniu powietrza pod kątem 90°. Przelot trójnika jest po obu stronach takich sam, jedynie na odejściu wymiar C może ulec zmianie. Wymiar A pozostaje bez zmian. Posiada na końcach ramki z profili blaszanych umożliwiające łączenie.

**Wymiary dostosowane do potrzeb Klienta.**

### Sposób znakowania

TSP OC AxB W L

typ

materiał

OC - blacha ocynkowana

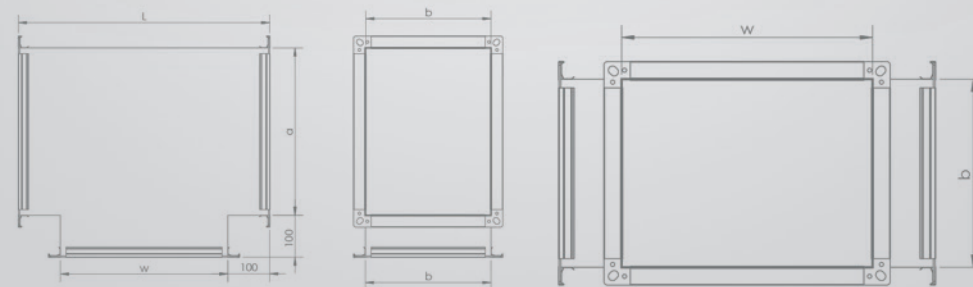
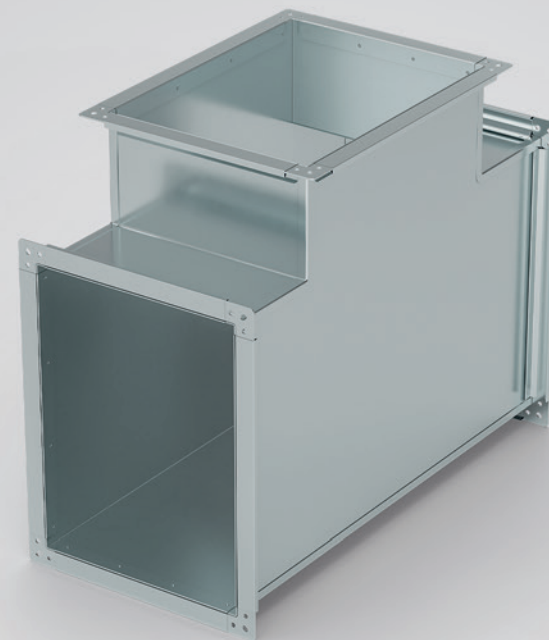
A2 - blacha nierdzewna

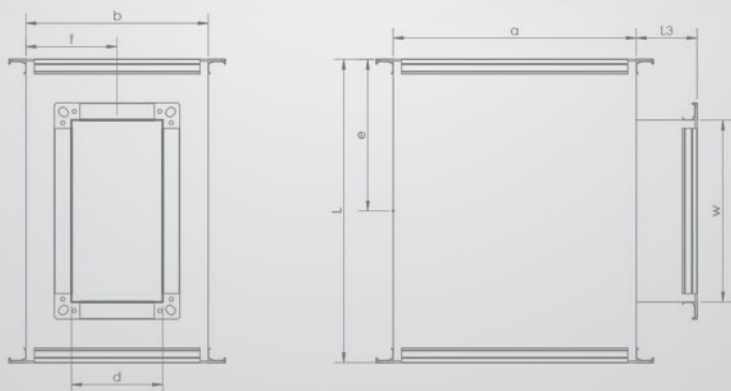
AL - aluminium

wymiar A i B [mm]

wymiar W [mm]

wymiar L [mm]





## Trójnik z odejściem prostokątnym

TP

Trójniki symetryczne z odejściem prostokątnym stosuje się przy rozdzielaniu powietrza pod kątem 90° oraz ze zwężeniem odejścia. Odejście może być na każdym boku. Przelot trójnika jest po obu stronach jest taki sam, wysokość odejścia nie może być większa niż bok trójnika. Wymiary e i f są domyślnie wymiarami symetrycznymi, ale istnieje możliwość ich zmiany. Posiada na końcach ramki z profili blaszanych umożliwiające łączenie.

**Wymiary dostosowane do potrzeb Klienta.**

### Sposób znakowania

TP OC Ax B WxD L

typ

materiał

OC - blacha ocynkowana

A2 - blacha nierdzewna

AL - aluminium

wymiar A i B [mm]

wymiar W i D [mm]

wymiar L [mm]

# Trójnik z odejściem okrągłym

## TPO

Trójnik symetryczne z odejściem okrągłym stosuje się przy rozdzielaniu powietrza pod kątem 90°, odejście okrągłe może znajdować się na każdym boku, standardowo odejście jest symetryczne oraz ma wymiar nypłowy. Przelot trójnika po obu stronach jest takich sam, odejście okrągłe – średnica odejścia nie może być większa niż bok trójnika. Wymiary  $e$  i  $f$  są domyślnie wymiarami symetrycznymi, ale istnieje możliwość ich zmiany. Posiada na końcach ramki z profili blaszanych umożliwiające łączenie.

**Wymiary dostosowane do potrzeb Klienta.**

### Sposób znakowania

TPO-OC- AxB-D-L

typ

materiał

OC - blacha ocynkowana

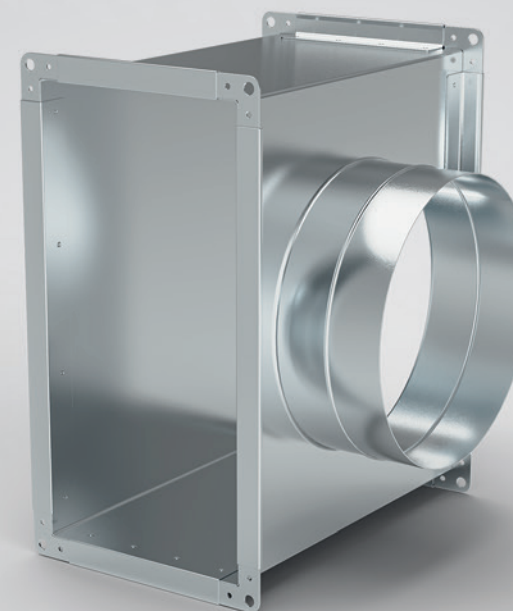
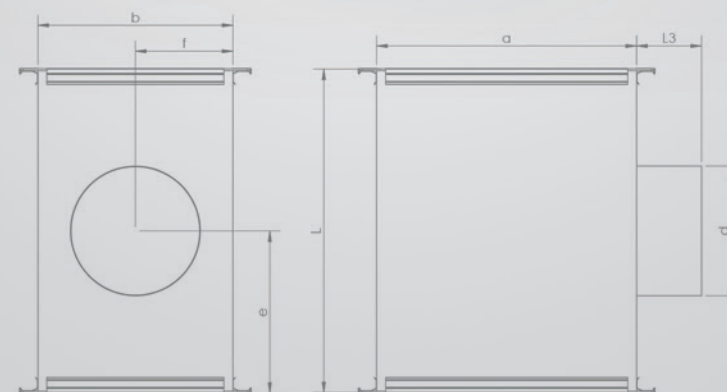
A2 - blacha nierdzewna

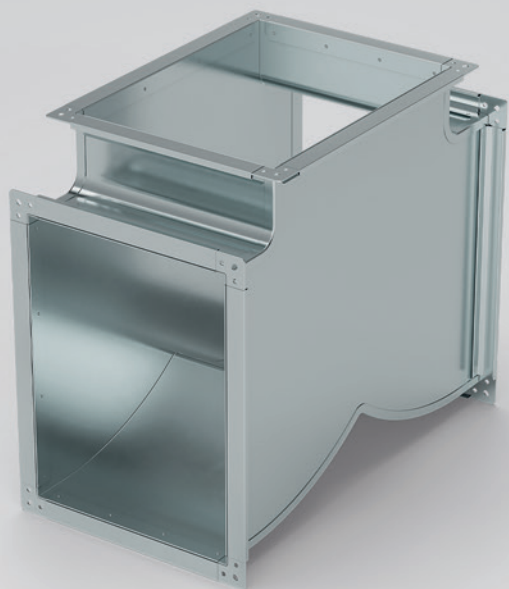
AL - aluminium

wymiar A i B [mm]

wymiar D [mm]

wymiar L [mm]





## Trójnik orłowy symetryczny

### TORSP

Trójniki orłowy symetryczny stosuje się przy rozdzielaniu powietrza, wymiary odejść są jednakowe. Posiada na końcach ramki z profili blaszanych umożliwiające łączenie. **Wymiary dostosowane do potrzeb Klienta.**

#### Sposób znakowania

TORSP OC Ax B D

typ

materiał

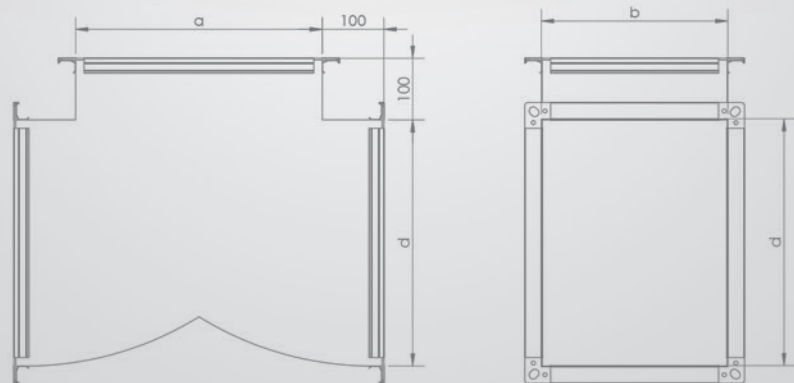
OC - blacha ocynkowana

A2 - blacha nierdzewna

AL - aluminium

wymiar A i B [mm]

wymiar D [mm]



# Trójnik orłowy asymetryczny

## TORASP

Trójnik orłowy asymetryczny stosuje się przy rozdzielaniu powietrza, wymiary B oraz C mogą być różne, wymiar A jest stały. Posiada na końcach ramki z profili blaszanych umożliwiające łączenie. **Wymiary dostosowane do potrzeb Klienta.**

### Sposób znakowania

### TORASP OC AxB CxD

typ

materiał

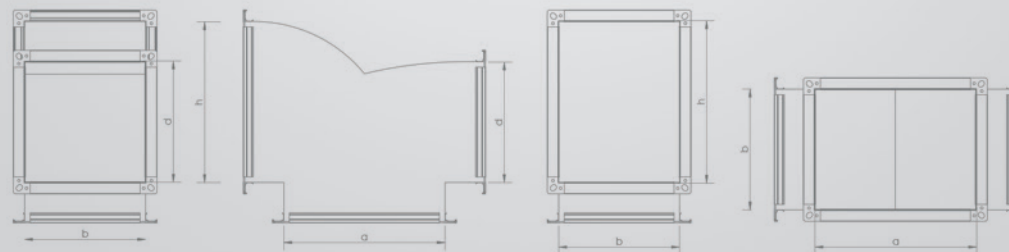
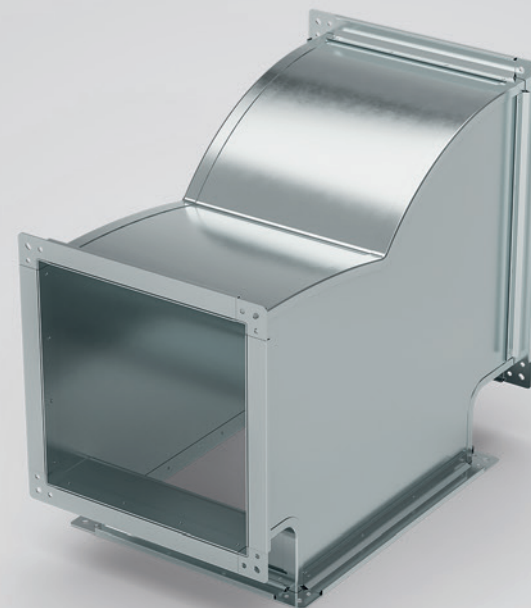
OC - blacha ocynkowana

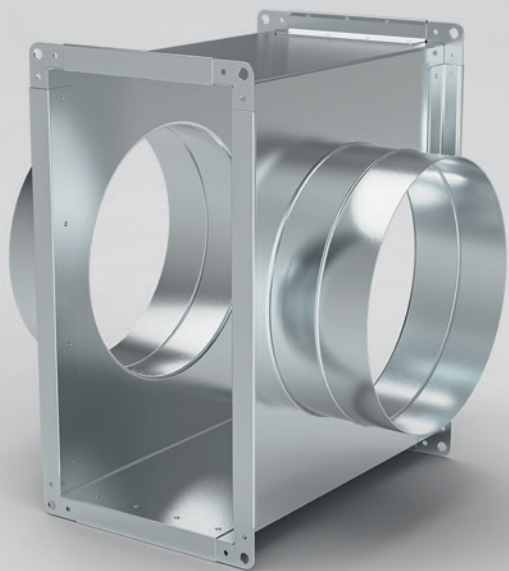
A2 - blacha nierdzewna

AL - aluminium

wymiar A i B [mm]

wymiar C i D [mm]





## Czwórnik z odejściami okrągłymi

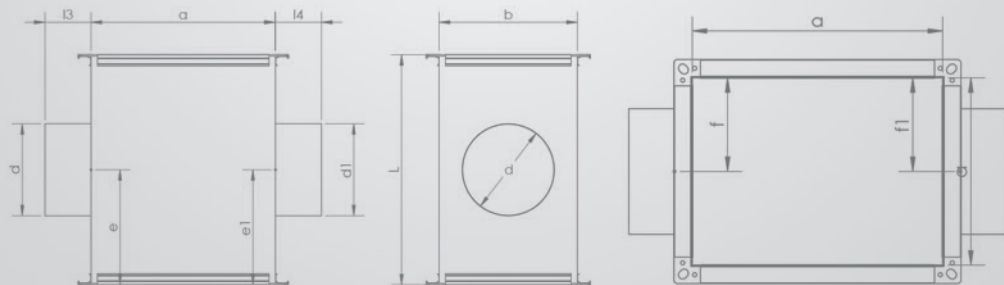
CPO

Czwórnik z odejściami okrągłymi posiada standardowo symetryczne odejścia nypłowe. Wymiary  $e$  i  $f$  można zmienić na asymetryczne zgodnie z zamówieniem. Średnice odejść nie mogą być większe niż bok na którym się znajdują. Posiada na końcach ramki z profili blaszanych umożliwiające łączenie. **Wymiary dostosowane do potrzeb Klienta.**

### Sposób znakowania

CPO OC AxB Dx D1 Ex F

typ \_\_\_\_\_  
 materiał \_\_\_\_\_  
 OC - blacha ocynkowana  
 A2 - blacha nierdzewna  
 AL - aluminium  
 wymiar A i B [mm] \_\_\_\_\_  
 wymiar D i D1 [mm] \_\_\_\_\_  
 wymiar E i F [mm] \_\_\_\_\_



# Króciec na kanał okrągły

## PKKO

Króćce są nakładką stosowaną do połączenia kanału prostokątnego z okrągłym. Na jednym końcu jest wyposażony w ramkę z profili montażowych lub wywinięty kołnierz z blachy – standardowo 20mm. Od strony mocowania na kanał okrągły przewiduje się wywiniętą blachę do mocowania na blachowkręty. Jest także możliwość wykonania kompletnego trójnika z kanałem okrągłym. **Wymiary dostosowane do potrzeb Klienta.**

### Sposób znakowania

PKKO OC BxC D1 L3 I

typ

materiał

OC - blacha ocynkowana

A2 - blacha nierdzewna

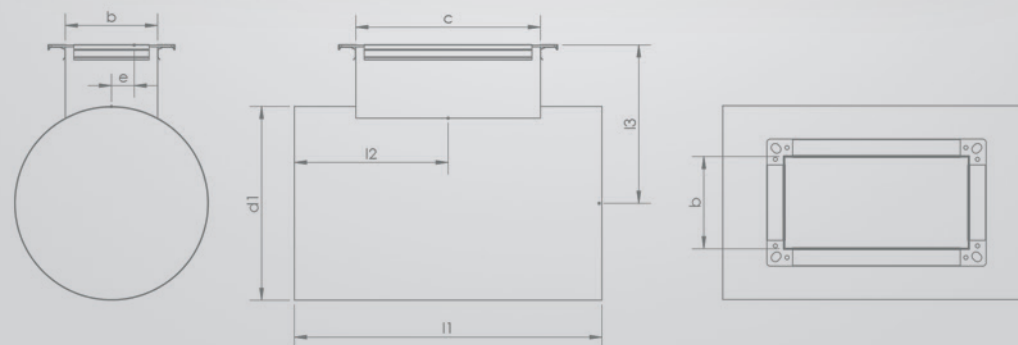
AL - aluminium

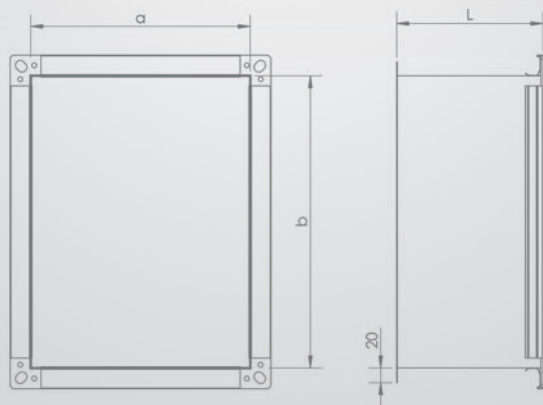
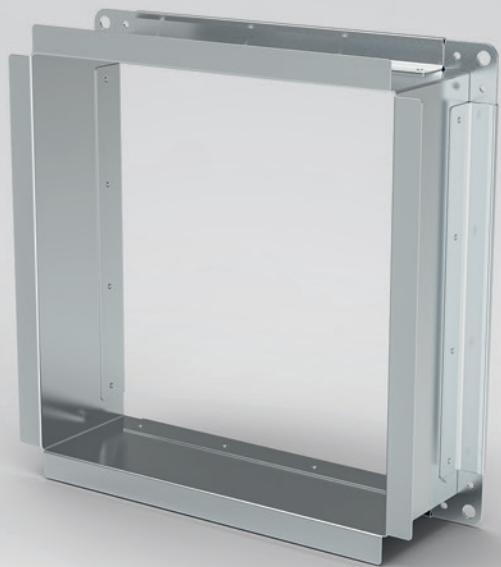
wymiar B i C [mm]

wymiar D1 [mm]

wymiar L3 [mm]

wymiar I [mm]





## Króciec na kanał prostokątny

### PKKP

Króciec prostokątny stosuje się przy budowie odejścia na ciągu kanałów wentylacyjnych. Standardowo z jednej strony wyposażony jest w ramki z profili blaszanych umożliwiające łączenie kanałów a z drugiej posiada wywinicie z blachy 20mm do połączenia z kanałem. **Wymiary dostosowane do potrzeb Klienta.**

#### Sposób znakowania

PKKP OC AxB L

typ

materiał

OC - blacha ocynkowana

A2 - blacha nierdzewna

AL - aluminium

wymiar A i B [mm]

wymiar L [mm]

# Króciec okrągły na kanał prost.

## OKKP

Króciec okrągły stosuje się przy budowie odejścia na ciągu kanałów wentylacyjnych. Standardowo króciec jest w wykonaniu nypowym umożliwiające połączenie z kanałami okrągłymi, a z drugiej posiada wywinięcie z blachy 10mm do połączenia z kanałem prostokątnym. Standardowa długość króćca 60mm. **Wymiary dostosowane do potrzeb Klienta.**

### Sposób znakowania

OKKP OC D

typ

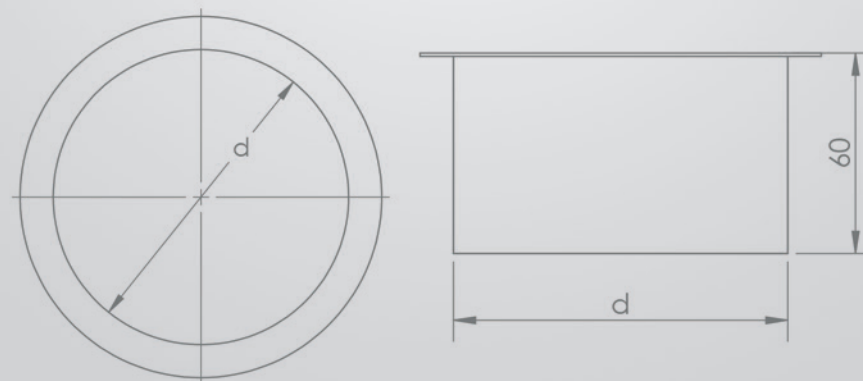
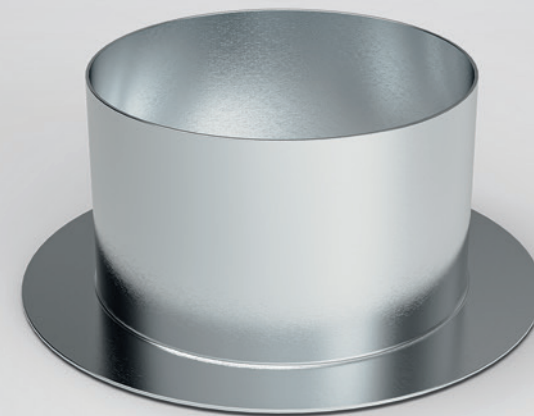
materiał

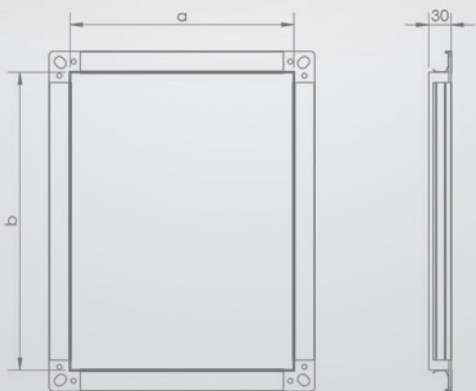
OC - blacha ocynkowana

A2 - blacha nierdzewna

AL - aluminium

wymiar D [mm]





## Zaślepka na kanał prostokątny

### ZP

Zaślepki stosuję się do zamknięcia kanału lub kształtki wentylacyjnej. Standardowo wyposażony w ramki z profili blaszanych umożliwiające łączenie z kanałami i kształtkami. **Wymiary dostosowane do potrzeb Klienta.**

#### Sposób znakowania

ZP OC Ax B

typ

materiał

OC - blacha ocynkowana

A2 - blacha nierdzewna

AL - aluminium

wymiar A i B [mm]

# Ramka z siatką

## RSP

Ramka z siatką stanowi zakończenie kanałów i kształtek wentylacyjnych. Ramka z standardowych profili. **Wymiary dostosowane do potrzeb Klienta.**

### Sposób znakowania

RSP OC AxB

typ

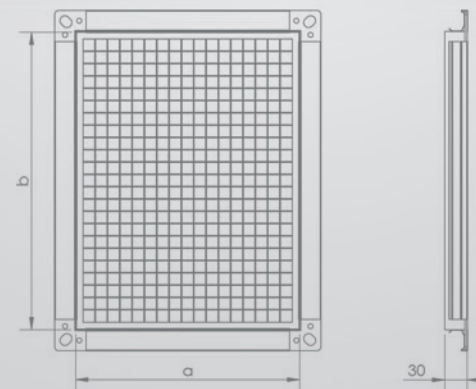
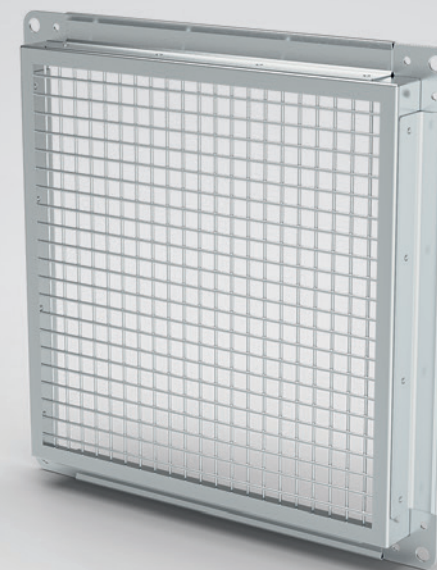
materiał

OC - blacha ocynkowana

A2 - blacha nierdzewna

AL - aluminium

wymiar A i B [mm]





## Prostokątny króciec amortyzujący

PKA

Króciec amortyzujący (połączenie elastyczne, brezent) do kanałów i elementów prostokątnych standardowo wyposażony w ramki z profili blaszanych umożliwiające łączenie z kanałami i kształtkami oraz taśmą, która pełni funkcję amortyzatora. Może być zastosowany jako łącznik amortyzujący do central wentylacyjnych oraz prostokątnych wentylatorów kanałowych lub dachowych. Konstrukcja taśmy zapewnia bardzo dobrą szczelność. **Wymiary dostosowane do potrzeb Klienta.** Standardowa długość króćca - L150mm

### Sposób znakowania

PKA OC AxB

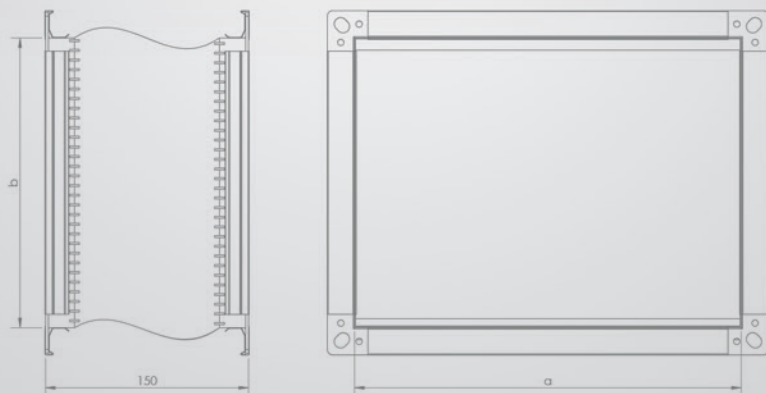
typ

materiał

OC - blacha ocynkowana

A2 - blacha nierdzewna

wymiar A i B [mm]



# Czerpnia/Wyrzutnia ścienna prost.

## CZP/WRZP

Czerpnia / Wyrzutnia wykonane są ze stałymi lamelami z blachy stalowej ocynkowanej i są zabezpieczone siatką z drutu ocynkowanego. Montaż wykonuje się w ścianach lub jako zakończenie przewodów wentylacyjnych. Na specjalne zamówienie istnieje możliwość malowania proszkowego na dowolny kolor RAL. **Wymiary dostosowane do potrzeb Klienta.**

### Sposób znakowania

CZP/WRZP OC AxB

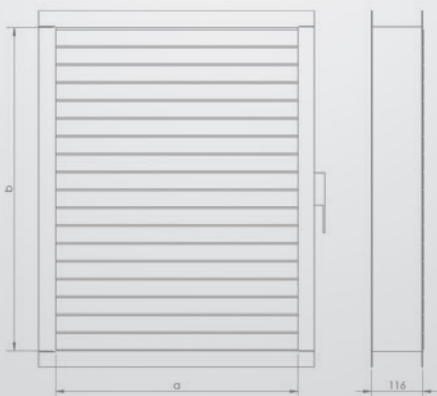
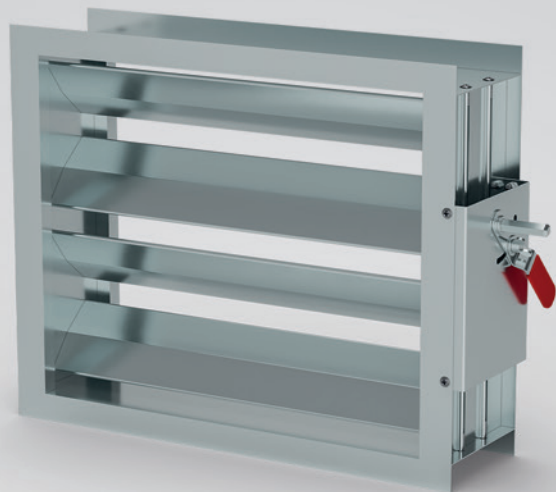
typ

materiał

OC - blacha ocynkowana

wymiar A i B [mm]





## Przepustnica wielopłaszczyznowa

PW

Przepustnica wielopłaszczyznowa służy do regulowania przepływu powietrza w instalacjach wentylacji. Można także całkowicie zamknąć przepływ powietrza. Standardowo wyposażona jest w pióra ocynkowane oraz w mechanizm ręczny, który służy do ręcznego regulowania. Istnieje także możliwość przystosowania mechanizmu pod siłownik. Mechanizm znajduje się na zewnątrz przepustnicy. Na mechanizm piór składa się szereg kół zębatach montowanych na łożyskach. **Wymiary dostosowane do potrzeb Klienta.**

- R – mechanizm ręczny
- S – pod siłownik

### Sposób znakowania

PW Ax B

typ

wymiar A i B [mm]

# Przepustnica jednopłaszczyznowa

## PJP

Przepustnica jednopłaszczyznowa służy do regulowania przepływu powietrza w instalacjach wentylacji. Pióro przepustnicy jest usztywnione poprzez poprzeczne zaginanie jej krawędzi. Położenie płaszczyzny pióra można zmieniać w zakresie od 0 do 90 stopni. Płaszczyznę można zablokować w dowolnej pozycji za pomocą śruby. Standardowo wyposażona jest w ramki z profili oraz w mechanizm ręczny, który służy do ręcznego regulowania. Mechanizm znajduje się na zewnątrz przepustnicy. **Wymiary dostosowane do potrzeb Klienta.**

### Sposób znakowania

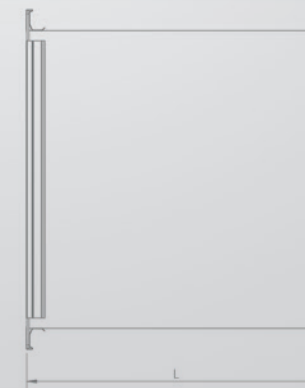
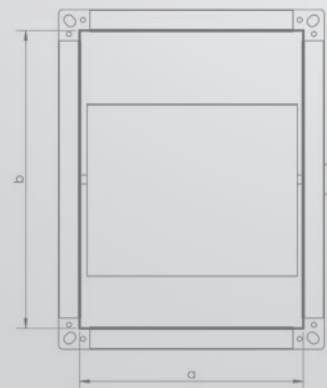
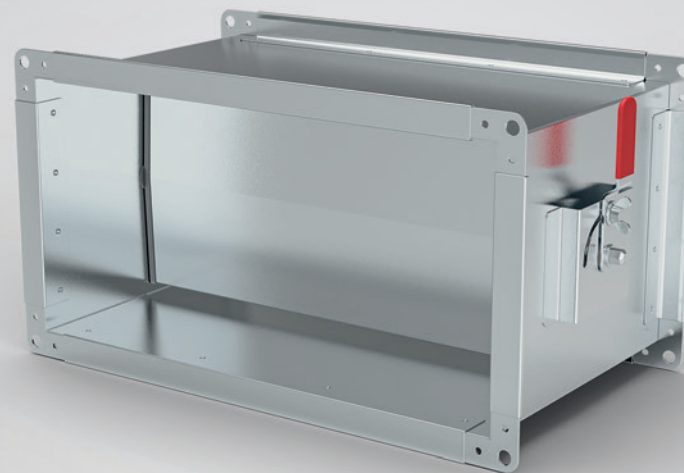
PJP OC AxB

typ

materiał

OC - blacha ocynkowana

wymiar A i B [mm]



# Podstawa dachowa typ AI

## PDAI

Podstawa dachowa PDAI jest stosowana przy zakańczaniu instalacji wentylacji na dachu budynku. Góra podstawy posiada profile blaszane przystosowane do podłączenia z prostokątnymi czerpniami, wyrzutniami oraz wentylatorami. **Wymiary dostosowane do potrzeb Klienta.**

### Sposób znakowania

PDAI OC AxB CxD h

typ

materiał

OC - blacha ocynkowana

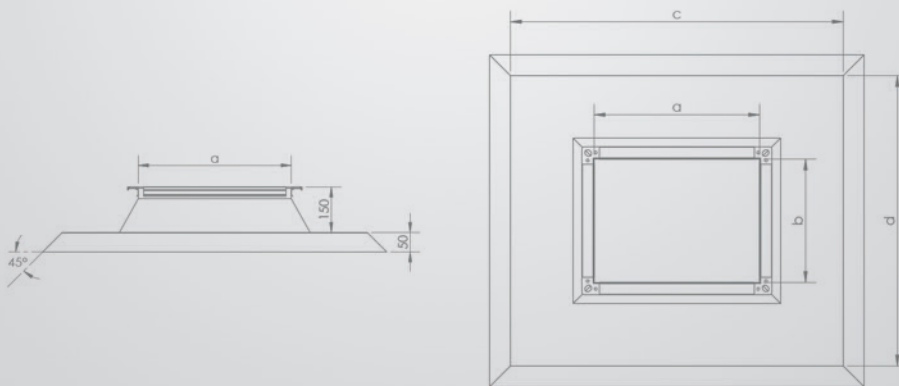
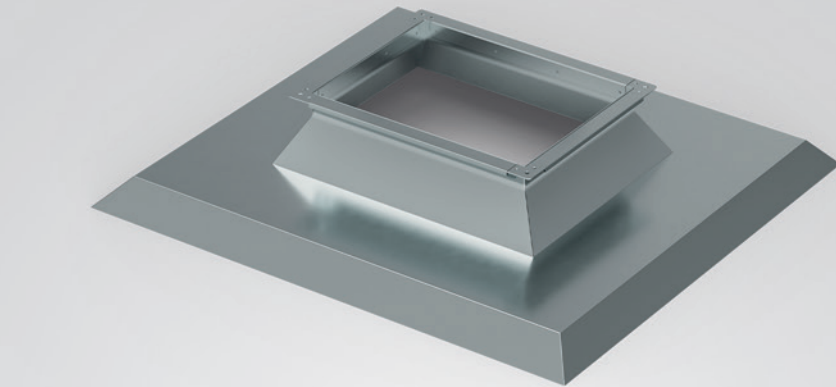
A2 - blacha nierdzewna

AL - aluminium

wymiar A i B [mm]

wymiar C i D [mm]

wymiar h [mm]



# Podstawa dachowa typ All

## PDAII

Podstawa dachowa PDAII jest stosowana przy zakańczaniu instalacji wentylacji na dachu budynku. Góra podstawy posiada profile blaszane przystosowane do podłączenia z prostokątnymi czerpniami, wyrzutniami oraz wentylatorami. Dodatkowo podstawa dachowa wyposażona jest w kanał wentylacyjny. **Wymiary dostosowane do potrzeb Klienta.**

### Sposób znakowania

PDAII OC AxB CxD-1000

typ

materiał

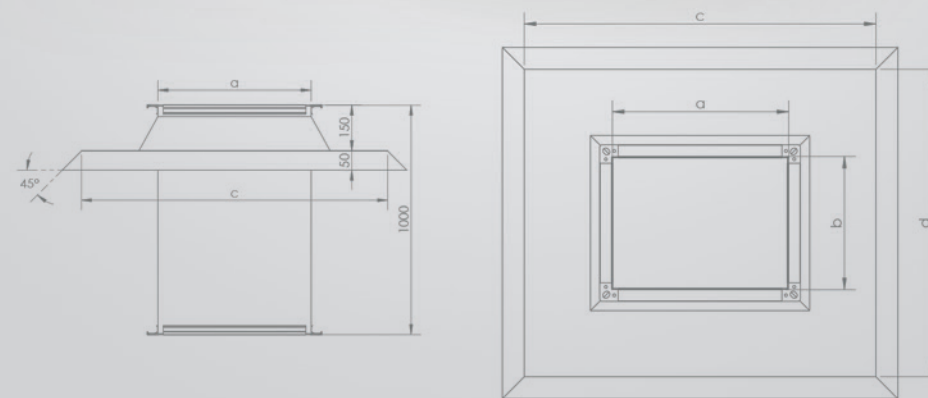
OC - blacha ocynkowana

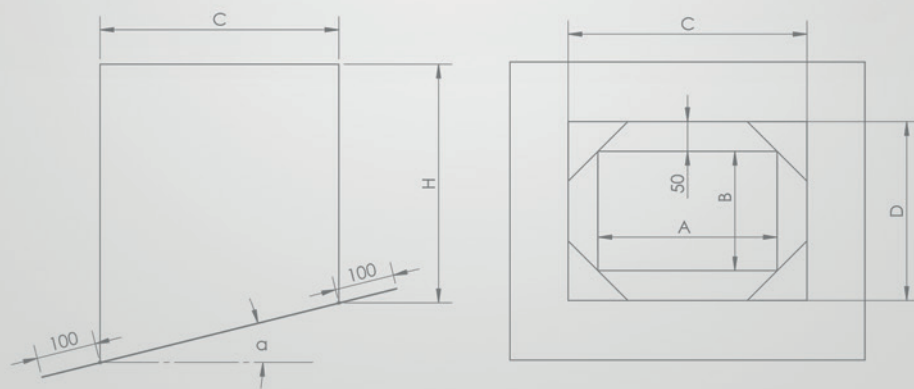
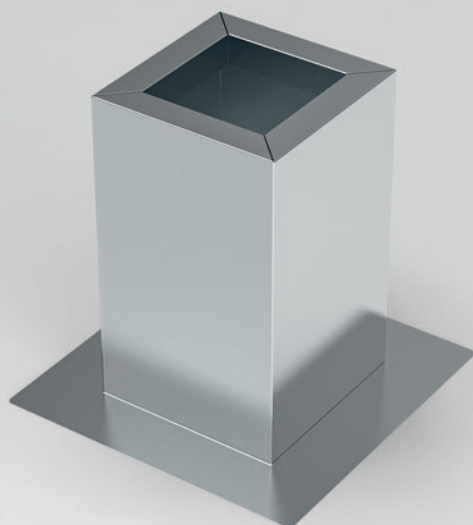
A2 - blacha nierdzewna

AL - aluminium

wymiar A i B [mm]

wymiar C i D [mm]





## Cokół dachowy

### PCD

Cokół dachowy montowany jest na płaszczyźnie dachu jak wspornik pod podstawy dachowe typu AI, AII, BI oraz BII. Mogą być wykonane z blachy ocynkowanej, nierdzewnej oraz aluminium. Są produkowane w wersjach nieizolowany lub izolowany (wełna o gr. 50mm) oraz na dach płaski lub pod danym kątem (spadkiem dachu). Standardowa wysokość cokołu (wymiar H) wynosi 500mm. Istnieje możliwość wykonania cokołu o dowolnej wysokości.

#### Sposób znakowania

	PCD	OC	AxB	CxD	h	kąt	I
typ	_____						
material	_____						
<i>OC - blacha ocynkowana</i>	_____						
<i>A2 - blacha nierdzewna</i>	_____						
wymiar A i B [mm]	_____						
wymiar C i D [mm]	_____						
wymiar h [mm]	_____						
kąt [stopnie]	_____						
bez litery I - cokół nieizolowany	_____						

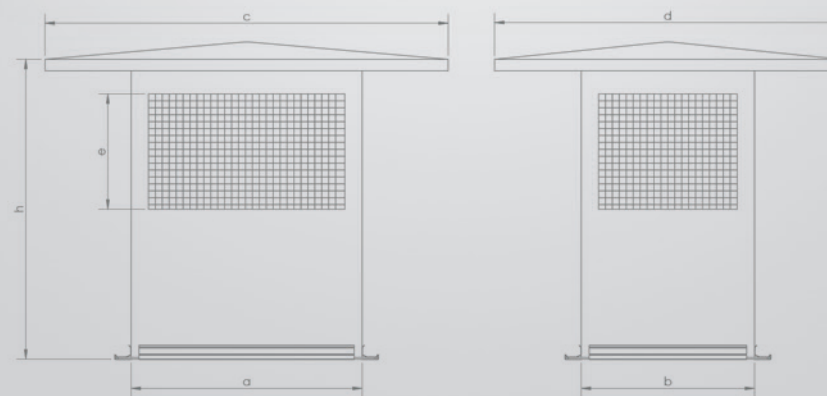
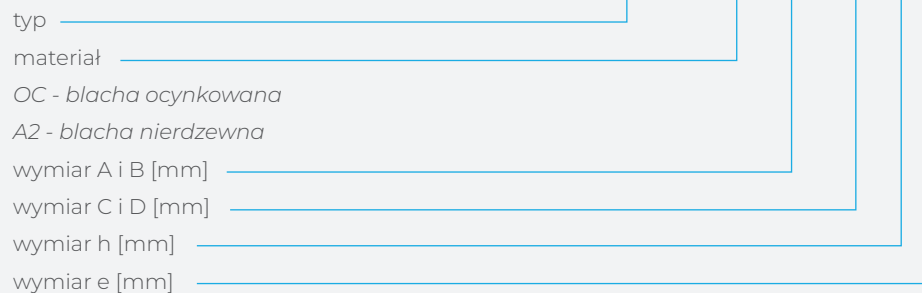
# Czerpnia/Wyrzutnia dachowa prost.

## CDP-A / WDP-A

Czerpnia / Wyrzutnia dachowa ma zastosowanie w instalacjach nawiewnych i wywiewnych jako zakończenie przewodów wentylacyjnych. Czerpnia jest wyposażona w siatkę z drutu ocynkowanego, która chroni instalację przed m.in. ptakami czy liśćmi. **Wymiary dostosowane do potrzeb Klienta.**

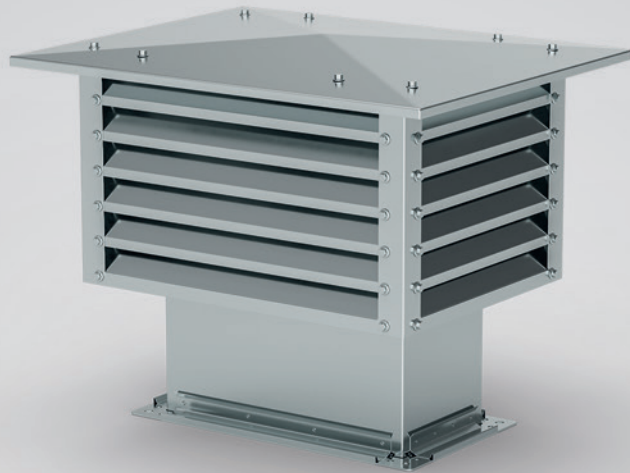
### Sposób znakowania

CDP/WDP-A OC AxB CxD h e



# Czerpnia/Wyrzutnia dachowa prost.

## CDP-B / WDP-B

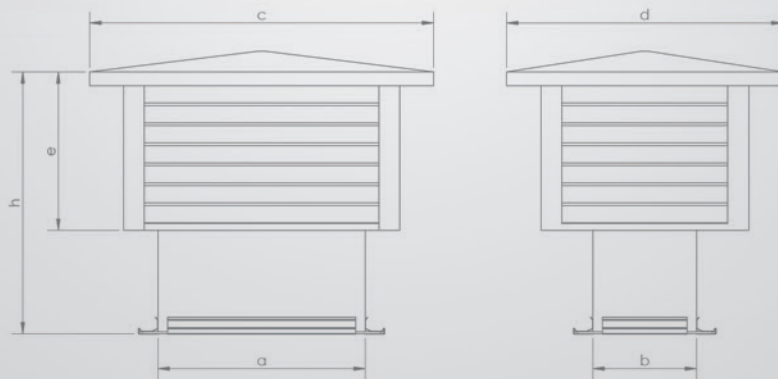


Czerpnia / Wyrzutnia dachowa ma zastosowanie w instalacjach nawiewnych i wywiewnych jako zakończenie przewodów wentylacyjnych. Charakteryzuje się poziomymi lamelkami, które z jednej strony ograniczają przepływ powietrza, natomiast ograniczają w dużym stopniu możliwość dostania się opadów atmosferycznych do instalacji wentylacyjnej. Czerpnia jest wyposażona w siatkę z drutu ocynkowanego, która chroni instalację przed m.in. ptakami czy liśćmi. Wyrzutnia różni się od czerpni brakiem siatki. Standardowe wyposażone w ramki z profili blaszanych. **Wymiary dostosowane do potrzeb Klienta.**

### Sposób znakowania

CDP/WDP B OC AxB CxD h e

typ \_\_\_\_\_  
materiał \_\_\_\_\_  
OC - blacha ocynkowana  
A2 - blacha nierdzewna  
wymiar A i B [mm] \_\_\_\_\_  
wymiar C i D [mm] \_\_\_\_\_  
wymiar h [mm] \_\_\_\_\_  
wymiar e [mm] \_\_\_\_\_



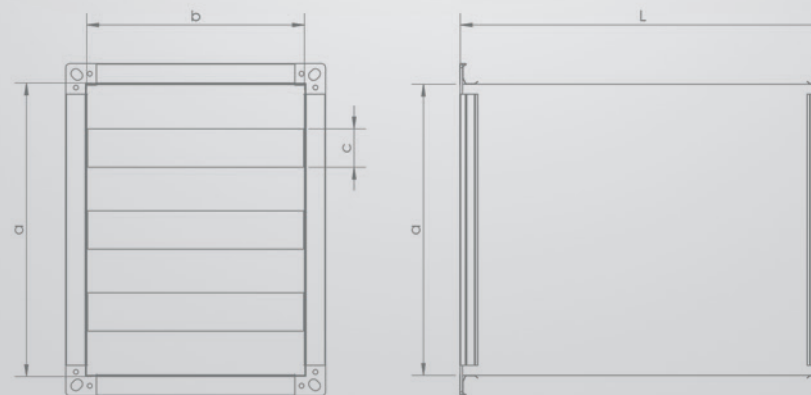
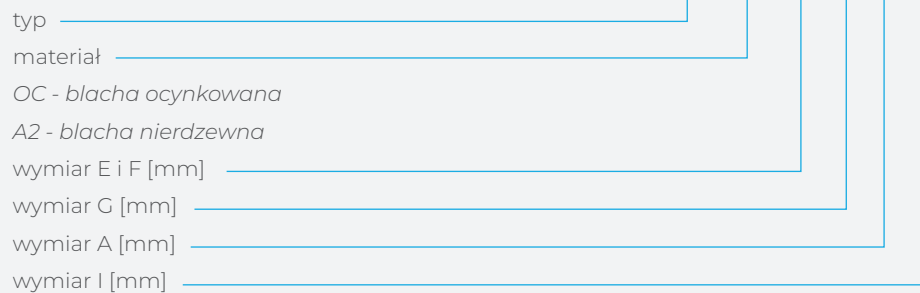
# Tłumik hałasu prostokątny

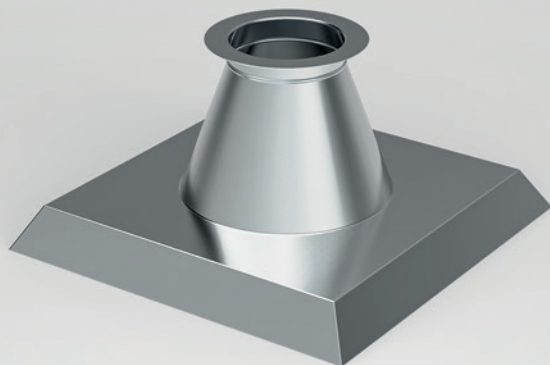
## THP

Tłumik stosuje się w celu tłumienia hałasu w instalacji wentylacyjnej. Umieszczenie tłumika jest najczęściej za urządzeniami takimi jak centrale wentylacyjne czy wentylatory w celu redukcji dźwięku pracy urządzenia. Standardowo wyposażony w ramkę z profili, która umożliwia podłączenie tłumika do instalacji wentylacji. Kulisy są wykonane z niepalnego materiału dźwiękochłonnego, pokryte welonem z włókna szklanego, który jest odporny na ścieranie i zabezpiecza wełnę mineralną przed dostawaniem się włókien do instalacji. **Wymiary dostosowane do potrzeb Klienta.**

### Sposób znakowania

THP OC Ax B L 100 K





## Podstawa dachowa

### BI PDBI

Podstawa dachowa PDBI jest stosowana przy zakańczaniu instalacji wentylacji na dachu budynku. Góra podstawy standardowo zakończona jest nypem, który służy do podłączenia z okrągłymi czerpniami i wyrzutniami oraz wentylatorami. Na specjalne zamówienie istnieje możliwość wykonania podstawy z podłączeniem nypowym (NP), mufowym (MF). **Wymiary dostosowane do potrzeb Klienta.**

#### Sposób znakowania

PDBI OC Ød A

typ

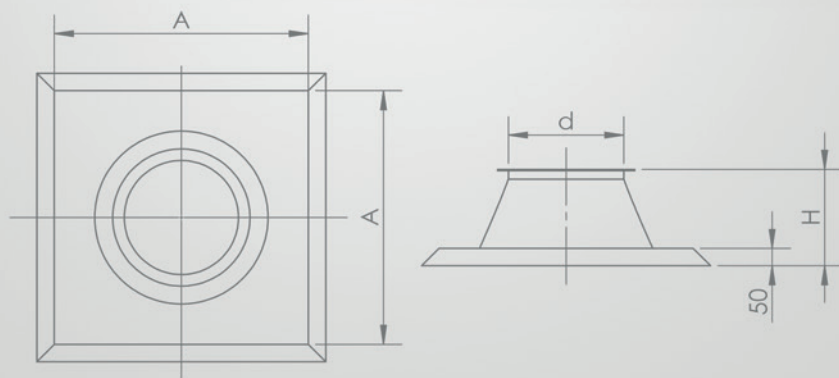
materiał

OC - blacha ocynkowana

A2 - blacha nierdzewna

średnica

wymiar A płyty [mm]



# Podstawa dachowa

## BII PDBI

Podstawa dachowa PDBII jest stosowana przy zakańczaniu instalacji wentylacji na dachu budynku. Góra podstawy standardowo zakończona jest nyplem, który służy do podłączenia z okrągłymi czerpniami i wyrzutniami oraz wentylatorami. Na zamówienie istnieje możliwość wykonania podstawy z podłączeniem nyplowym (NP), mufowym (MF). Dolna część podstawy przystosowana jest do połączenia bezpośrednio z rurami SPIRO i innymi kształtkami wentylacyjnymi. **Wymiary dostosowane do potrzeb Klienta.**

### Sposób znakowania

### PDBII OC Ød A

typ

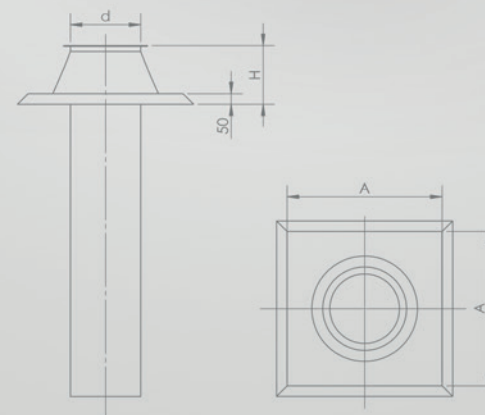
materiał

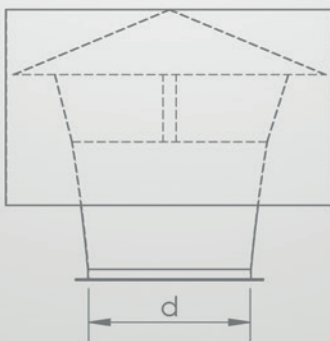
OC - blacha ocynkowana

A2 - blacha nierdzewna

średnica

wymiar A płyty [mm]





## Wywiewczak cylindryczny

### Typ WC

Wywiewczak cylindryczny stosowany jest na dachu budynku w celu odprowadzenia powietrza z instalacji wentylacyjnej. Wylot zabezpieczony jest przed opadami atmosferycznymi owiewką, która nie pozwala na dostanie się opadu do instalacji wentylacji. Wywiewczak cylindryczny standardowo wykonany jest z blachy ocynkowanej. Na zamówienie istnieje możliwość wykonania wyrzutni z połączeniem nypłowym (NP), mufowym (MF). **Wymiary dostosowane do potrzeb Klienta.**

#### Sposób znakowania

WC OC Ød

typ \_\_\_\_\_

materiał \_\_\_\_\_

OC - blacha ocynkowana

A2 - blacha nierdzewna

średnica \_\_\_\_\_

# Wyrzutnia dachowa

## Typ E

Wyrzutnia typu WD-E stosowana jest na dachu budynku w celu odprowadzenia powietrza z instalacji wentylacyjnej. Wylot zabezpieczony jest przed opadami atmosferycznymi skośnym daszkiem, który odprowadza wodę bądź śnieg na ścianki boczne, z których to opad opada dalej na podstawę dachową lub dach. Wyrzutnia standardowo wykonana jest z blachy ocynkowanej. Na zamówienie istnieje możliwość wykonania wyrzutni z podłączeniem nypłowym (NP), mufowym (MF). **Wymiary dostosowane do potrzeb Klienta.**

### Sposób znakowania

WD E OC Ød

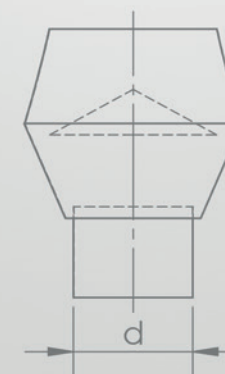
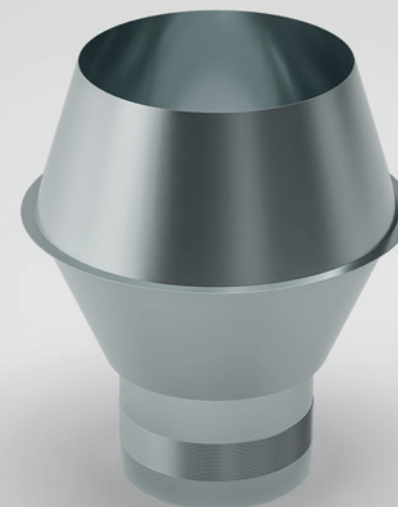
typ

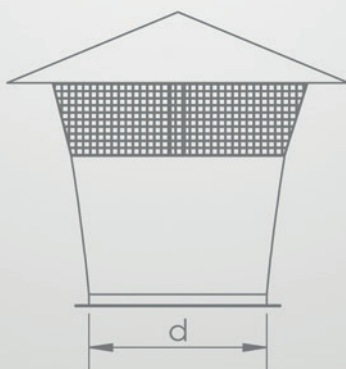
materiał

OC - blacha ocynkowana

A2 - blacha nierdzewna

średnica





## Czerpnia / Wyrzutnia dachowa okrągła stożkowa

CDOS-C/WDOS-C

Czerpnia / Wyrzutnia standardowo wykonana jest z blachy ocynkowanej ze stalowym kołnierzem, która łączy się np. z podstawą BI lub BII. Czerpnia zabezpieczona jest siatką która chroni wlot przed wpadnięciem np. liści czy ptaków. Na zamówienie istnieje możliwość wykonania z podłączeniem nypłowym (NP) lub mufowym (MF).

**Wymiary dostosowane do potrzeb Klienta.**

### Sposób znakowania

CDOS/WDOS C Ød

typ

materiał

OC - blacha ocynkowana

A2 - blacha nierdzewna

średnica

# Czerpnia/Wyrzutnia dachowa okr. CDO/WDO

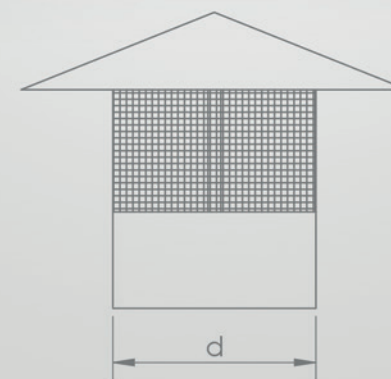
Czerpnia / Wyrzutnia standardowo wykonana jest z blachy ocynkowanej zakończona przyłączem mufowym. Czerpnia zabezpieczona jest siatką która chroni wlot przed wpadnięciem np. liści czy ptaków. Na zamówienie istnieje możliwość wykonania z podłączeniem mufowym (MF). **Wymiary dostosowane do potrzeb Klienta.**

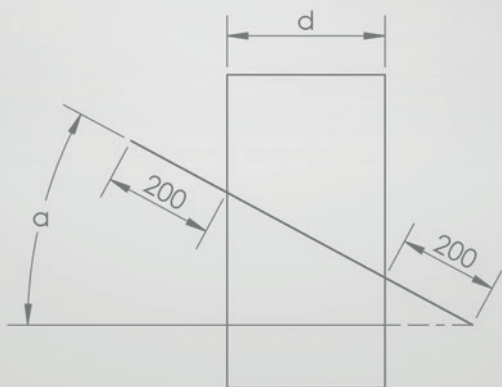
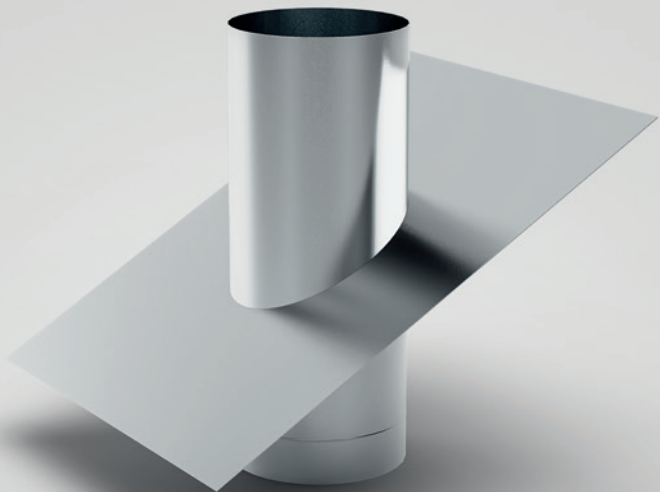
## Sposób znakowania

CDO/WDO Ød

typ \_\_\_\_\_

średnica \_\_\_\_\_





## Podstawa dachowa kąтова

PD-K

Podstawa PD-K wykonana jest w całości z blachy ocynkowanej. Standardowo zakończenia są nypłowe (NP z obu stron). Na zamówienie istnieje możliwość wykonania z połączeniem mufowym (MF) oraz w systemie mieszanym tj. nypłowo-mufowym (NP/MF). **Wymiary dostosowane do potrzeb Klienta.**

### Sposób znakowania

PD-K Ød α

typ

średnica

kąt









## Skontaktuj się z nami

---

 [www.magik.pl](http://www.magik.pl)

 [wentylacja@magik.pl](mailto:wentylacja@magik.pl)

 +48 605 942 444

